




MASTERFARM COWS

INTEGRATED SYSTEM OF SUPERVISION

Masterfarm



Masterfarm è l'innovativo sistema ideato e prodotto da FR Systems con cui avere il controllo completo dell'allevamento.



Masterfarm è disponibile in versione **“Integrated”** con componentistica interna oppure **“Remote”** per il controllo domotico a distanza della strumentazione a quadro.

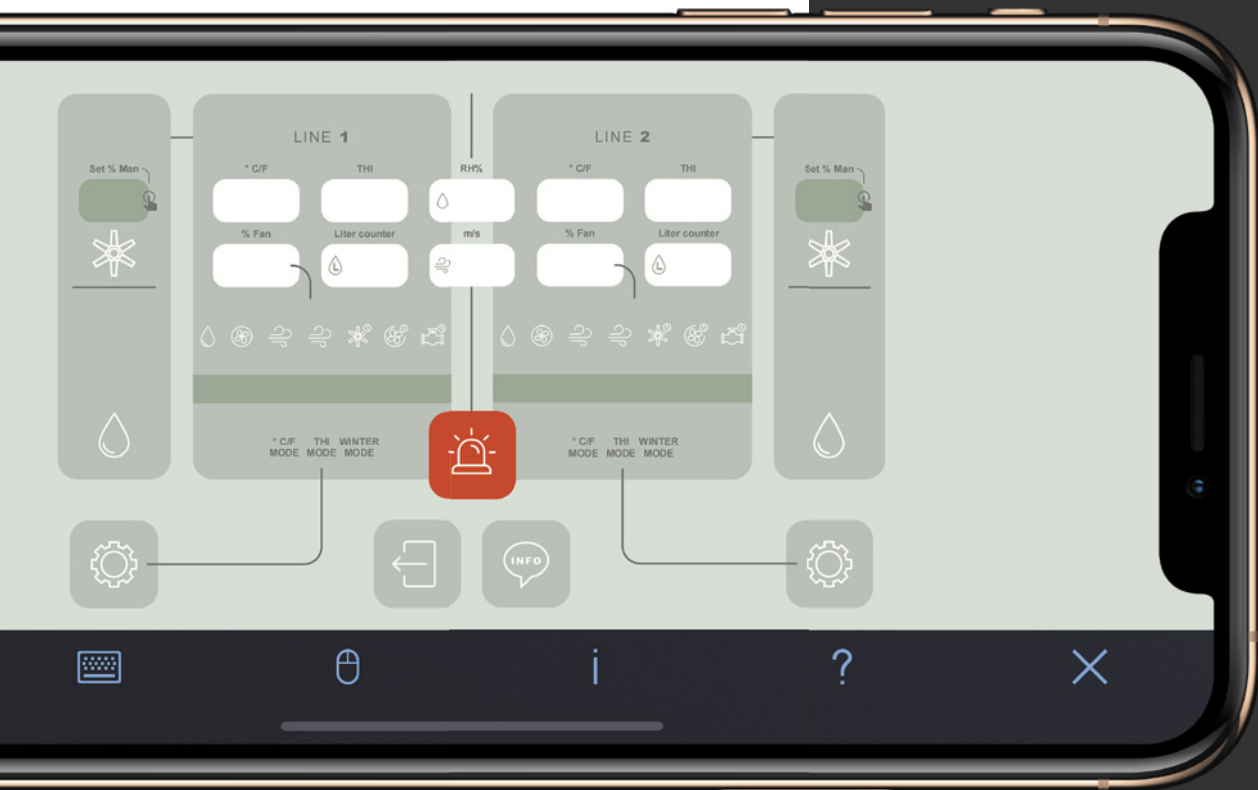
Tutte le versioni di Masterfarm sono sviluppate su **display touch-screen da 7” o 10”** con possibilità di controllo e gestione anche a distanza tramite smartphone, tablet e PC.

Masterfarm



Cosa controlla Masterfarm Cows?

- Rilevazione temperatura
- Rilevazione umidità
- Rilevazione THI
- Velocità del vento
- Gestione completa ventilazione e acqua
- Impostazione orari spegnimento utenze
- Controllo consumo litri acqua
- Notifiche allarmi
- Analisi consumi energetici
- Controllo singoli motori
- Lettura ed esportazione dati e log sistema



Tutto a portata di Smartphone

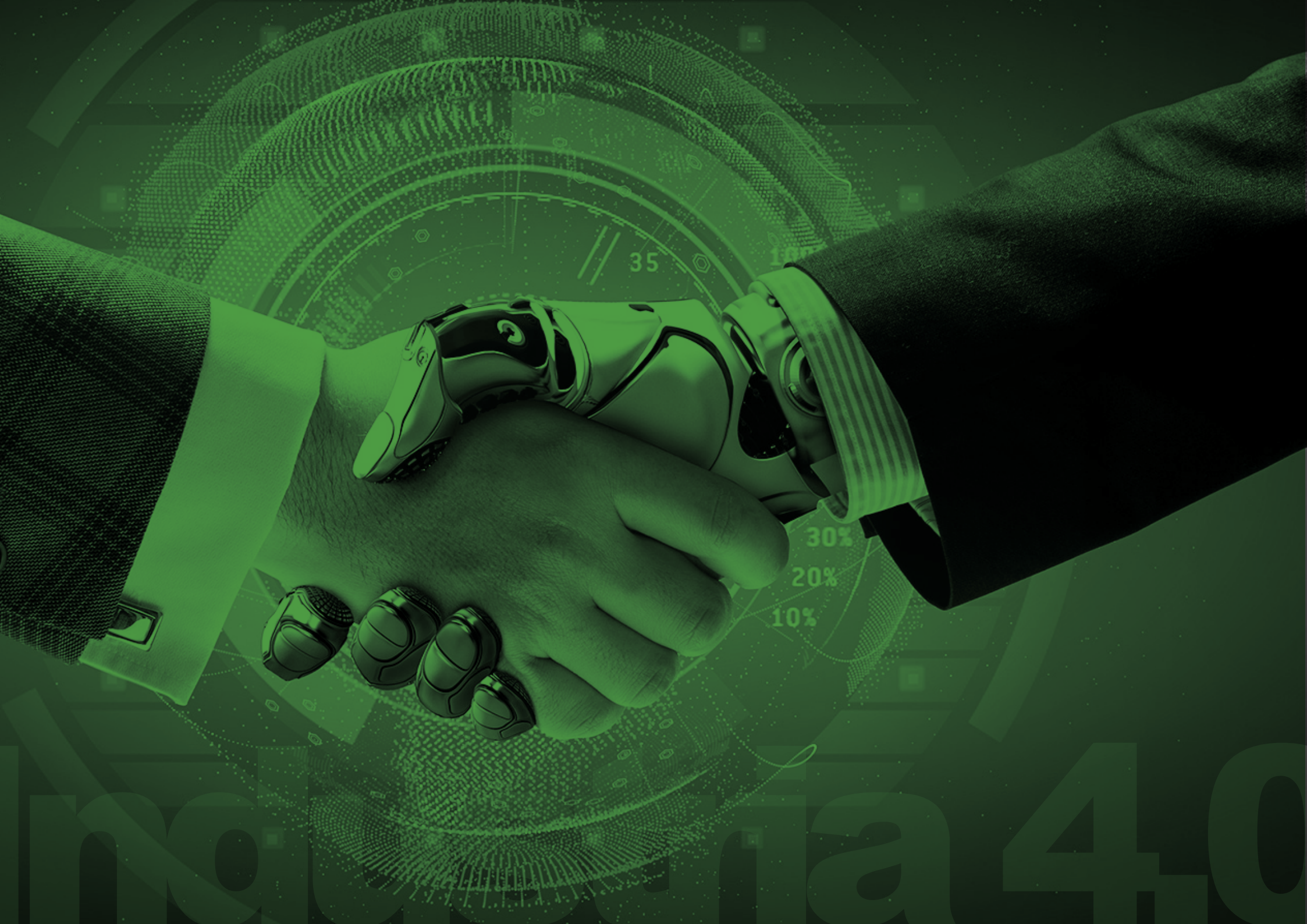
Ogni Masterfarm è dotato di un proprio indirizzo IP per la connessione remota tramite porta Ethernet, in modo da controllare a distanza ciò che succede in azienda. Sul tuo smartphone, tablet o PC potrai controllare e gestire a distanza ogni caratteristica e funzionalità di Masterfam.

Industria 4.0 Ready

Tutte le versioni di Masterfarm sono pronte per l'Industria 4.0.

Sarà quindi possibile esportare ogni dato analizzato dal sistema per la relativa elaborazione. In questo modo le aziende agricole aumenteranno la propria competitività ed efficienza tramite l'interconnessione e cooperazione delle loro risorse.







2 Linee — Integrated

Masterfarm MFI-CWS_2L

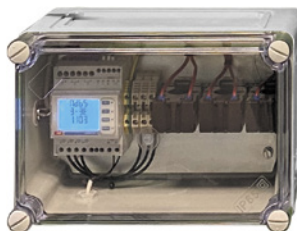
Sistema **Integrato** di controllo climatico e analisi corrente a **2 Linee** con Touch Screen da 7".

Cosa controlla MFI-CWS_2L?

- Rilevazione temperatura
- Rilevazione umidità
- Rilevazione THI
- Velocità del vento
- Gestione completa ventilazione e acqua
- Impostazione orari spegnimento utenze
- Controllo consumo litri acqua
- Notifiche allarmi
- Analisi consumi energetici
- Controllo singoli motori
- Lettura ed esportazione dati e log sistema

Moduli

- 1x Modulo GLOBAL-INT_CWS (incluso)
- 1x Analizzatore di rete (opzionale)



Caratteristiche struttura

- Colore: RAL 7035 - Grigio chiaro
- Grado di protezione: IP55
- Materiale: Termoplastico autoestinguente (PVC)
- Resistenza al fuoco: 960° (Glow wire test secondo IEC 695-2-1)
- Dimensioni: 264 x 214 x 110

Caratteristiche tecniche

- Processore: 32-bit 800 MHz RISC
- Memoria: 128 mb Flash + 64 mb RAM
- Memoria espandibile: 1 USB Host fino a 16 gb
- Printer port: USB Host/Slave/Serial port
- Recipe memory & RTC: 512 kb + RTC
- Ethernet: 10/100 m self-adaptive
- Download dati: USB / Serial port / Ethernet port
- COM port: RS485
- Touch panel: 4-wire precision resistance network
- Display: 7" TFT
- Risoluzione: 800x480 px
- Retroilluminazione: LED
- Durata retroilluminazione: 50.000 ore
- Luminosità: 250 cd/m2

MFI-CWS_2L



4 Linee — Integrated

Masterfarm MFI-CWS_4L

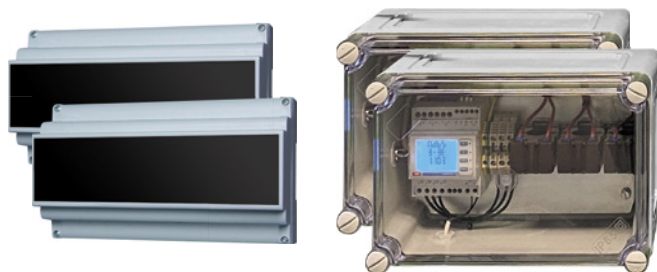
Sistema **Integrato** di controllo climatico e analisi corrente a **4 Linee** con Touch Screen da 10”.

Cosa controlla MFI-CWS_4L?

- Rilevazione temperatura
- Rilevazione umidità
- Rilevazione THI
- Velocità del vento
- Gestione completa ventilazione e acqua
- Impostazione orari spegnimento utenze
- Controllo consumo litri acqua
- Notifiche allarmi
- Analisi consumi energetici
- Controllo singoli motori
- Lettura ed esportazione dati e log sistema

Moduli

- 2x Modulo GLOBAL-INT_CWS (incluso)
- 2x Analizzatore di rete (opzionale)



Caratteristiche struttura

- Colore: Nero lucido
- Grado di protezione: IP65 / IP45
- Materiale: Acciaio verniciato
- Resistenza al fuoco: 960° (Glow wire test secondo IEC 695-2-1)
- Dimensioni: 380 x 270 x 166

Caratteristiche tecniche

- Processore: 32-bit 800 MHz RISC
- Memoria: 128 mb Flash + 64 mb RAM
- Memoria espandibile: 1 USB Host fino a 16 gb
- Printer port: USB Host/Slave/Serial port
- Recipe memory & RTC: 512 kb + RTC
- Ethernet: 10/100 m self-adaptive
- Download dati: USB / Serial port / Ethernet port
- COM port: RS485
- Touch panel: 4-wire precision resistance network
- Display: 10.1" TFT
- Risoluzione: 1024x600 px
- Retroilluminazione: LED
- Durata retroilluminazione: 50.000 ore
- Luminosità: 200 cd/m2

MFI-CWS4L



2 Linee — Remote

Masterfarm MFR-CWS_2L

Sistema **Remoto** di controllo climatico e analisi corrente a **2 Linee** con Touch Screen da 7”.

Cosa controlla MFR-CWS_2L?

- Rilevazione temperatura
- Rilevazione umidità
- Rilevazione THI
- Velocità del vento
- Gestione completa ventilazione e acqua
- Impostazione orari spegnimento utenze
- Controllo consumo litri acqua
- Notifiche allarmi
- Analisi consumi energetici
- Controllo singoli motori
- Lettura ed esportazione dati e log sistema

Necessita di

- 1x Centralina GLOBAL-CWS (esterno)
- 1x Analizzatore di rete (esterno)



Caratteristiche struttura

- Colore: RAL 9005 - Nero
- Grado di protezione: IP40 / IP65
- Materiale: ABS
- Resistenza al fuoco
- Dimensioni: 285 x 198 x 46

Caratteristiche tecniche

- Processore: 32-bit 800 MHz RISC
- Memoria: 128 mb Flash + 64 mb RAM
- Memoria espandibile: 1 USB Host fino a 16 gb
- Pprinter port: USB Host/Slave/Serial port
- Recipe memory & RTC: 512 kb + RTC
- Ethernet: 10/100 m self-adaptive
- Download dati: USB / Serial port / Ethernet port
- COM port: RS485
- Touch panel: 4-wire precision resistance network
- Display: 7" TFT
- Risoluzione: 800x480 px
- Retroilluminazione: LED
- Durate retroilluminazione: 50.000 ore
- Luminosità: 250 cd/m2

WFER-CWS2L



4 Linee — Remote

Masterfarm MFR-CWS_4L

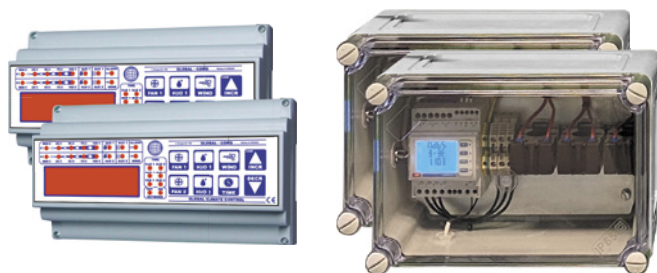
Sistema **Remoto** di controllo climatico e analisi corrente a **4 Linee** con Touch Screen da 7".

Cosa controlla MFR-CWS_4L?

- Rilevazione temperatura
- Rilevazione umidità
- Rilevazione THI
- Velocità del vento
- Gestione completa ventilazione e acqua
- Impostazione orari spegnimento utenze
- Controllo consumo litri acqua
- Notifiche allarmi
- Analisi consumi energetici
- Controllo singoli motori
- Lettura ed esportazione dati e log sistema

Necessita di

- 2x Centralina GLOBAL-CWS (esterno)
- 2x Analizzatore di rete (esterno)



Caratteristiche struttura

- Colore: RAL 9005 - Nero
- Grado di protezione: IP40 / IP65
- Materiale: ABS
- Resistenza al fuoco
- Dimensioni: 285 x 198 x 46

Caratteristiche tecniche

- Processore: 32-bit 800 MHz RISC
- Memoria: 128 mb Flash + 64 mb RAM
- Memoria espandibile: 1 USB Host fino a 16 gb
- Pprinter port: USB Host/Slave/Serial port
- Recipe memory & RTC: 512 kb + RTC
- Ethernet: 10/100 m self-adaptive
- Download dati: USB / Serial port / Ethernet port
- COM port: RS485
- Touch panel: 4-wire precision resistance network
- Display: 7" TFT
- Risoluzione: 800x480 px
- Retroilluminazione: LED
- Durate retroilluminazione: 50.000 ore
- Luminosità: 250 cd/m2

WFER-CWS4L



24 Linee — Remote

Masterfarm MFR-CWS_24L

Sistema **Remoto** di controllo climatico e analisi corrente a **24 Linee** con Touch Screen da 10".

Cosa controlla MFR-CWS_24L?

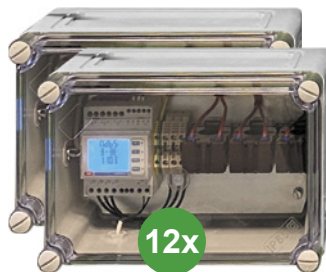
- Rilevazione temperatura
- Rilevazione umidità
- Rilevazione THI
- Velocità del vento
- Gestione completa ventilazione e acqua
- Impostazione orari spegnimento utenze
- Controllo consumo litri acqua
- Notifiche allarmi
- Analisi consumi energetici
- Controllo singoli motori
- Lettura ed esportazione dati e log sistema

Moduli

- 12x Centralina GLOBAL-CWS (esterno)
- 12x Analizzatore di rete (esterno)



12x



12x

Caratteristiche struttura

- Colore: RAL 7035 - Grigio chiaro
- Grado di protezione: IP66 / IP68
- Materiale: ABS; PC; guarnizione: CR
- Resistenza al fuoco
- Dimensioni: 324 x 289 x 145

Caratteristiche tecniche

- Processore: 32-bit 800 MHz RISC
- Memoria: 128 mb Flash + 64 mb RAM
- Memoria espandibile: 1 USB Host fino a 16 gb
- Printer port: USB Host/Slave/Serial port
- Recipe memory & RTC: 512 kb + RTC
- Ethernet: 10/100 m self-adaptive
- Download dati: USB / Serial port / Ethernet port
- COM port: RS485
- Touch panel: 4-wire precision resistance network
- Display: 10.1" TFT
- Risoluzione: 1024x600 px
- Retroilluminazione: LED
- Durata retroilluminazione: 50.000 ore
- Luminosità: 200 cd/m2

MFR-CWS_24L





Per maggiori informazioni sui nostri sistemi:

SEDE OPERATIVA



Via Donatori di Sangue, 24/26
25021 Bagnolo Mella (BS) Italy



+39 030 682 15 33



produzione@frsystems.it



@frsystems_zootechnologie

SEDE LEGALE



Via Brescia, 12
25021 Bagnolo Mella (BS) Italy



www.frsystems.it



frsystems@frsystems.it

ntatti FR

