




## **MASTERFARM PIGS**

INTEGRATED SYSTEM OF SUPERVISION

Masterfarm



**Masterfarm è l'innovativo sistema ideato e prodotto da FR Systems con cui avere il controllo completo dell'allevamento.**

A close-up photograph of a pig's face, illuminated with a strong green light. The pig's eyes, ears, and snout are clearly visible against a dark background. The lighting creates a dramatic, high-contrast effect.

Masterfarm è un dispositivo di controllo remoto della strumentazione a quadro.

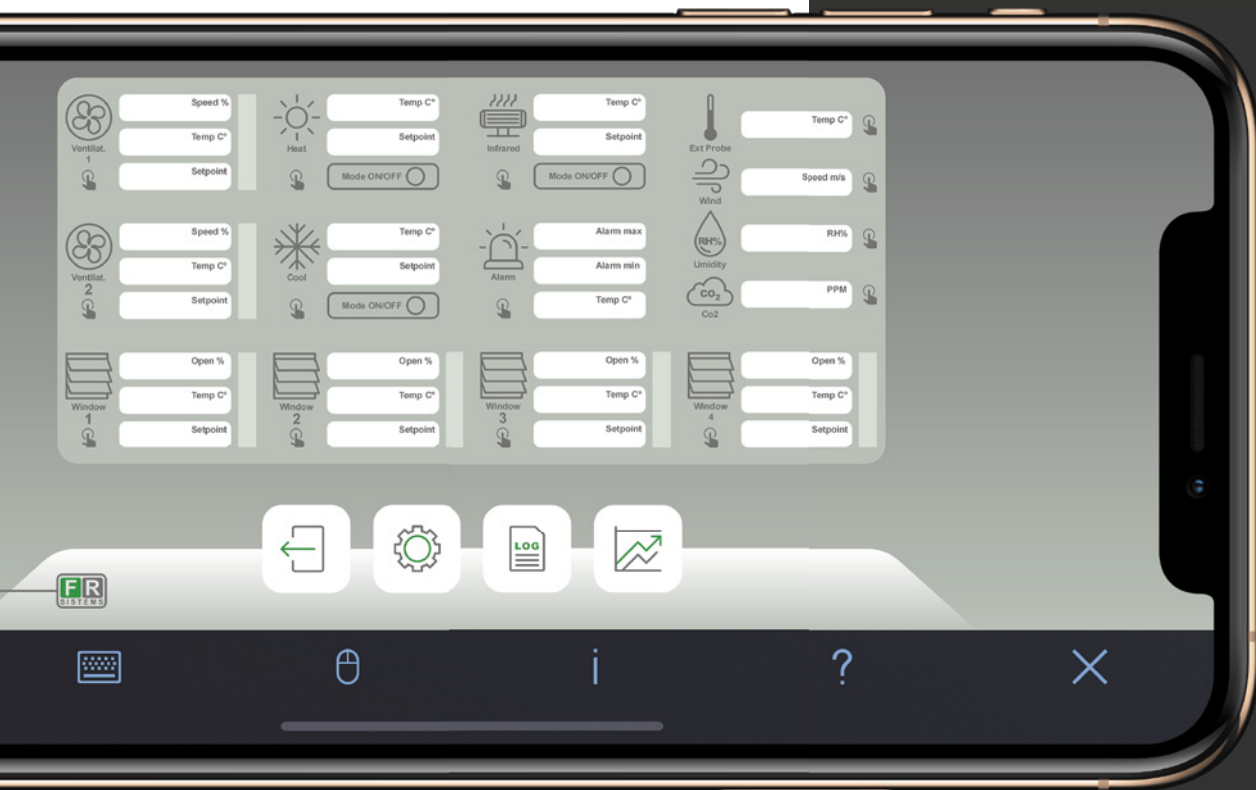
Tutte le versioni di Masterfarm sono sviluppate su **display touch-screen da 10"** con possibilità di controllo e gestione anche a distanza tramite smartphone, tablet e PC.

# Masterfarm



## Cosa controlla Masterfarm Pigs?

- Rilevazione temperatura
- Rilevazione umidità
- Rilevazione Co2
- Velocità del vento
- Gestione completa ventilazione
- Gestione completa finestre automatiche
- Gestione riscaldamento
- Gestione raffrescamento
- Notifiche allarmi
- Analisi consumi energetici
- Lettura ed esportazione dati e log sistema



## Tutto a portata di Smartphone

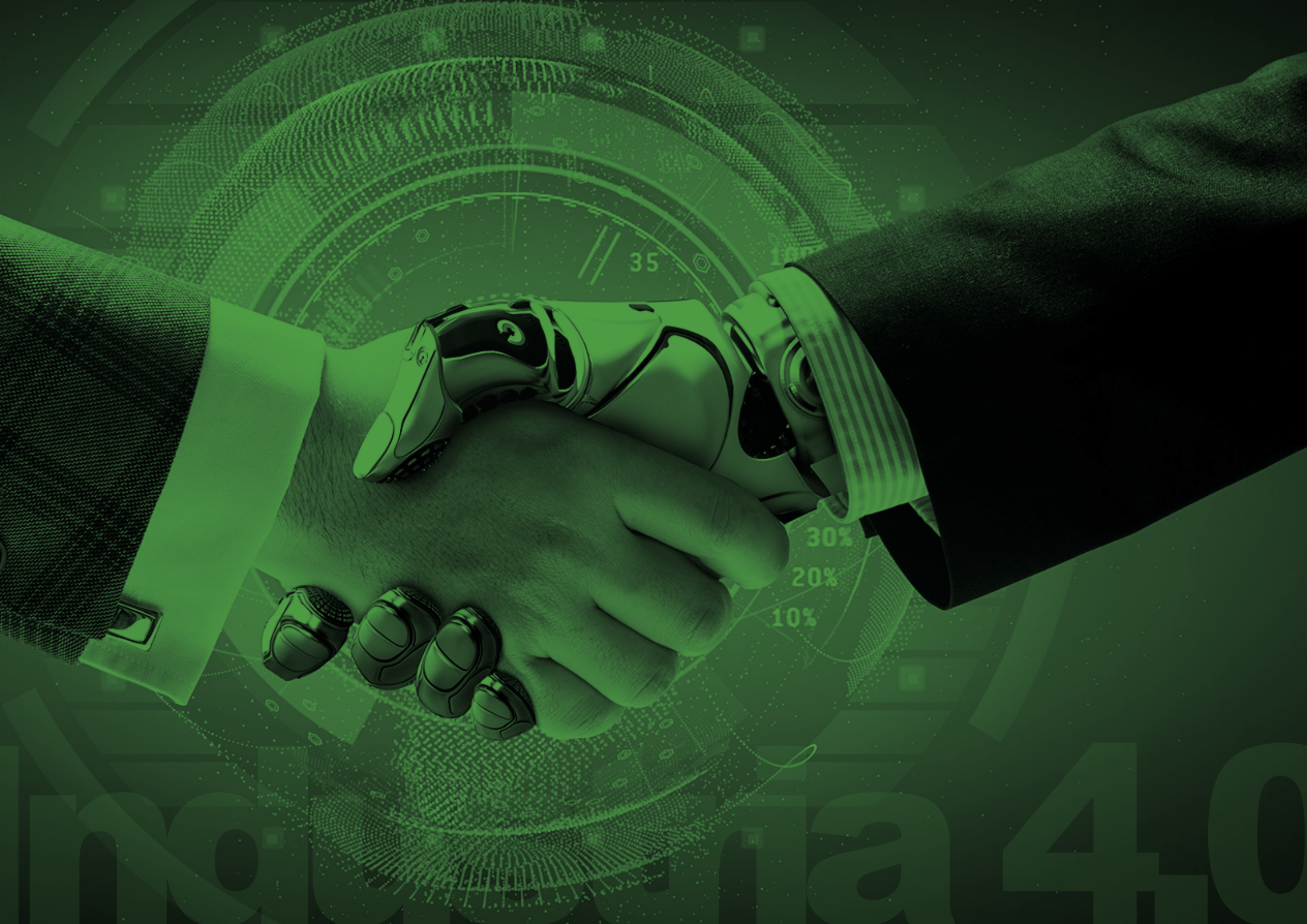
Ogni Masterfarm è dotato di un proprio indirizzo IP per la connessione remota tramite porta Ethernet, in modo da controllare a distanza ciò che succede in azienda. Sul tuo smartphone, tablet o PC potrai controllare e gestire a distanza ogni caratteristica e funzionalità di Masterfam.

## Industria 4.0 Ready

Tutte le versioni di Masterfarm sono pronte per l'Industria 4.0.

Sarà quindi possibile esportare ogni dato analizzato dal sistema per la relativa elaborazione. In questo modo le aziende agricole aumenteranno la propria competitività ed efficienza tramite l'interconnessione e cooperazione delle loro risorse.







12 Aree 010v — Remote

## Masterfarm MF-PGS/12ADJ

Sistema **Remoto** di controllo climatico per allevamenti di maiali con azionamento motori finestre a 010v (quadristica mod. ADJ). Grazie al collegamento con la quadristica, Dotato di Touch Screen da 10”.



# Cosa controlla MF-PGS/12ADJ?

- Rilevazione temperatura
- Rilevazione umidità
- Rilevazione Co2
- Velocità del vento
- Gestione completa ventilazione
- Gestione completa finestre automatiche
- Gestione riscaldamento
- Gestione raffrescamento
- Notifiche allarmi
- Analisi consumi energetici
- Lettura ed esportazione dati e log sistema

## Quadristica

- 12x Quadri finestre mod. ADJ (esterno)
- 12x Quadro emergenza mod. QE\_RGY
- 12x Analizzatore di rete (opzionale)



## Caratteristiche struttura

- Colore: RAL 7035 - Grigio chiaro
- Grado di protezione: IP66 / IP68
- Materiale: ABS; PC; guarnizione: CR
- Resistenza al fuoco
- Dimensioni: 324 x 289 x 145

## Caratteristiche tecniche

- Processore: 32-bit 800 MHz RISC
- Memoria: 128 mb Flash + 64 mb RAM
- Memoria espandibile: 1 USB Host fino a 16 gb
- Printer port: USB Host/Slave/Serial port
- Recipe memory & RTC: 512 kb + RTC
- Ethernet: 10/100 m self-adaptive
- Download dati: USB / Serial port / Ethernet port
- COM port: RS485
- Touch panel: 4-wire precision resistance network
- Display: 10.1" TFT
- Risoluzione: 1024x600 px
- Retroilluminazione: LED
- Durate retroilluminazione: 50.000 ore
- Luminosità: 200 cd/m2

MF-PGS/12ADJ



12 Aree Virtual — Remote

## Masterfarm MF-PGS/12AMV

Sistema **Remoto** di controllo climatico per allevamenti di maiali con azionamento motori 380v a regolazione potenziometro virtuale (quadristica mod. AMV-PRO).  
Dotato di Touch Screen da 10".

# Cosa controlla MF-PGS/12AMV?

- Rilevazione temperatura
- Rilevazione umidità
- Rilevazione Co2
- Velocità del vento
- Gestione completa ventilazione
- Gestione completa finestre automatiche
- Gestione riscaldamento
- Gestione raffrescamento
- Notifiche allarmi
- Analisi consumi energetici
- Lettura ed esportazione dati e log sistema

## Quadristica

- 12x Quadri finestre mod.AMV-PRO (esterno)
- 12x Analizzatore di rete (opzionale)



## Caratteristiche struttura

- Colore: RAL 7035 - Grigio chiaro
- Grado di protezione: IP66 / IP68
- Materiale: ABS; PC; guarnizione: CR
- Resistenza al fuoco
- Dimensioni: 324 x 289 x 145

## Caratteristiche tecniche

- Processore: 32-bit 800 MHz RISC
- Memoria: 128 mb Flash + 64 mb RAM
- Memoria espandibile: 1 USB Host fino a 16 gb
- Printer port: USB Host/Slave/Serial port
- Recipe memory & RTC: 512 kb + RTC
- Ethernet: 10/100 m self-adaptive
- Download dati: USB / Serial port / Ethernet port
- COM port: RS485
- Touch panel: 4-wire precision resistance network
- Display: 10.1" TFT
- Risoluzione: 1024x600 px
- Retroilluminazione: LED
- Durate retroilluminazione: 50.000 ore
- Luminosità: 200 cd/m2



Gestionale 4.0

## Masterfarm MF-MGM\_4.0

Gestionale per il controllo e l'analisi dei dati trasmessi via rete dal Masterfarm.

# Cosa controlla MF-MGM\_4.0?

Una moderna dashboard con cui potrai controllare e gestire l'archivio storico dei dati e dei consumi energetici, il tutto tramite dei grafici dettagliati e di facile lettura.



E' inoltre possibile controllare in tempo reale lo stato dei dati tramite un pratico bot via Telegram. Richiamando un semplice comando vi verrà riportato un messaggio con i dati desiderati.







## Per maggiori informazioni sui nostri sistemi:

### SEDE OPERATIVA



Via Donatori di Sangue, 24/26  
25021 Bagnolo Mella (BS) Italy



+39 030 682 15 33



produzione@frsystems.it



@frsystems\_zootechnologie

### SEDE LEGALE



Via Brescia, 12  
25021 Bagnolo Mella (BS) Italy



www.frsystems.it



frsystems@frsystems.it

ntatti FR

